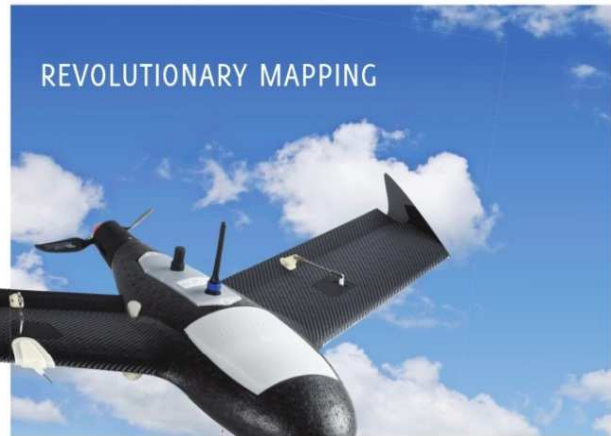


## Цялостно решение за бързо картиране:

### АЕРОФОТОЗАСНЕМАНЕ

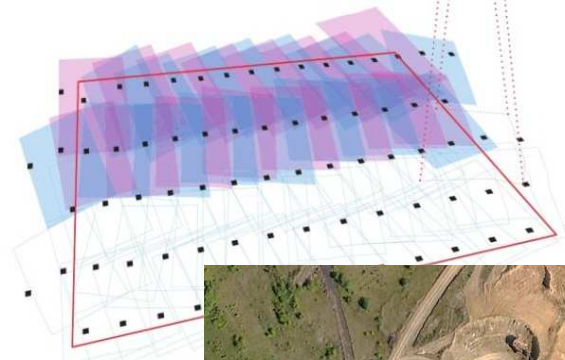
Напълно автоматизирано се извършва аерофото-заснемане от височина между 100 и 750м. Получават се цифрови изображения с голямо застъпване. Координатите на центровете на снимките са определени чрез вградения GPS.

  
**Gatewing X100**  
REVOLUTIONARY MAPPING



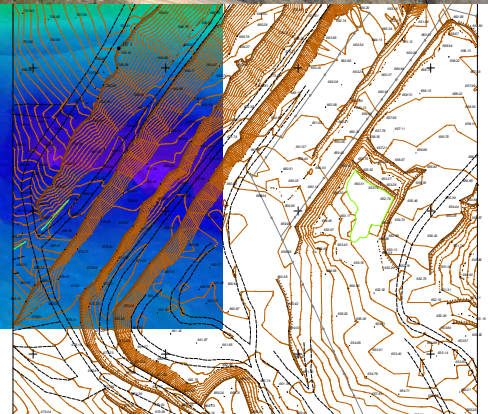
### ОРТОФОТОПЛАН С ВИСОКА РЕЗОЛУЦИЯ

Цифровите изображения се подлагат на автоматична обработка за получаване на висококачествен георефериран ортофотоплан.



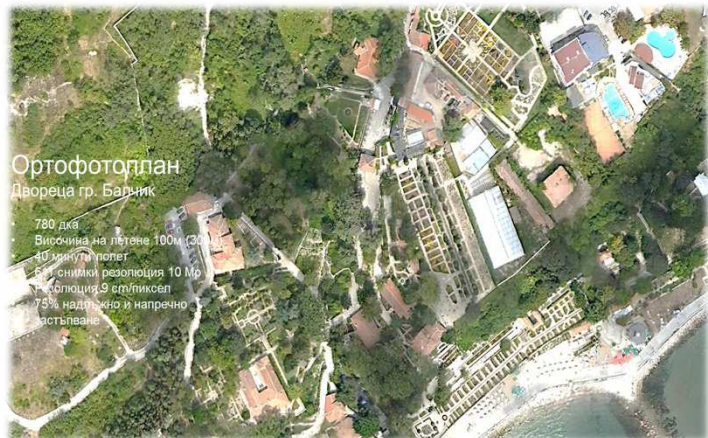
### ВИСОКОТОЧЕН 3D ЦИФРОВ МОДЕЛ

Като резултат от обработката се получава и високоточен модел на повърхнината (DSM) и облак от точки.



## Приложение на аерофотозаснемане с Gatewing X100:

- ✓ **Строителство**
- ✓ **Минно дело**
- ✓ **Земеделие**
- ✓ **Устройство на територии**
- ✓ **3D моделиране и визуализация**
- ✓ **Управление на отпадъци (депа)**
- ✓ **Транспортно строителство**
- ✓ **Тръбопроводи (нефт, газ ...)**
- ✓ **Горско стопанство**
- ✓ **Наводнения**
- ✓ **Оценка на сигурността**
- ✓ **Наблюдения на ерозия**
- ✓ **Изчисляване на обеми (открити мини, насипища, кариери)**
- ✓ **Проучвания (геология, археология ...)**
- ✓ **Оценки на недвижими имоти**
- ✓ **...**





www.geoplus-bg.com

## "ГЕО ПЛЮС" ЕООД

1618 София, бул. "Цар Борис III" № 215, партер, офис 7  
тел. (02) 4913203, факс (02) 4913206, GSM 0885 956312, 0899 641 275  
e-mail: [ikaltchev@geoplus-bg.com](mailto:ikaltchev@geoplus-bg.com),

### Нашият опит с Gatewing X100:

#### Ортофотоплан

Двореца гр. Балчик

- 780 дка
- Височина на летене 100м (300м)
- 40 минути полет
- 611 снимки резолюция 10 Мр
- Резолюция 9 см/пиксел
- 75% надлъжно и напречно застъпване



#### Ортофотоплан

Национален историко-археологически резерват  
„Плиска“

I полет

- 1507 дка
- Височина на полета 200м
- 40 минути полет
- 468 снимки резолюция 10 Мр
- Резолюция 7 см/пиксел
- 75% надлъжно и напречно застъпване

II полет

- 550 дка
- Височина на полета 100м
- 40 минути полет
- 504 снимки резолюция 10 Мр
- Резолюция 3 см/пиксел
- 75% надлъжно и напречно застъпване



## "ГЕО ПЛЮС" ЕООД

1618 София, бул. "Цар Борис III" № 215, партер, офис 7  
 тел. (02) 4913203, факс (02) 4913206, GSM 0885 956312, 0899 641 275  
 e-mail: [ikaltchev@geoplus-bg.com](mailto:ikaltchev@geoplus-bg.com).

### Нашият опит с Gatewing X100:



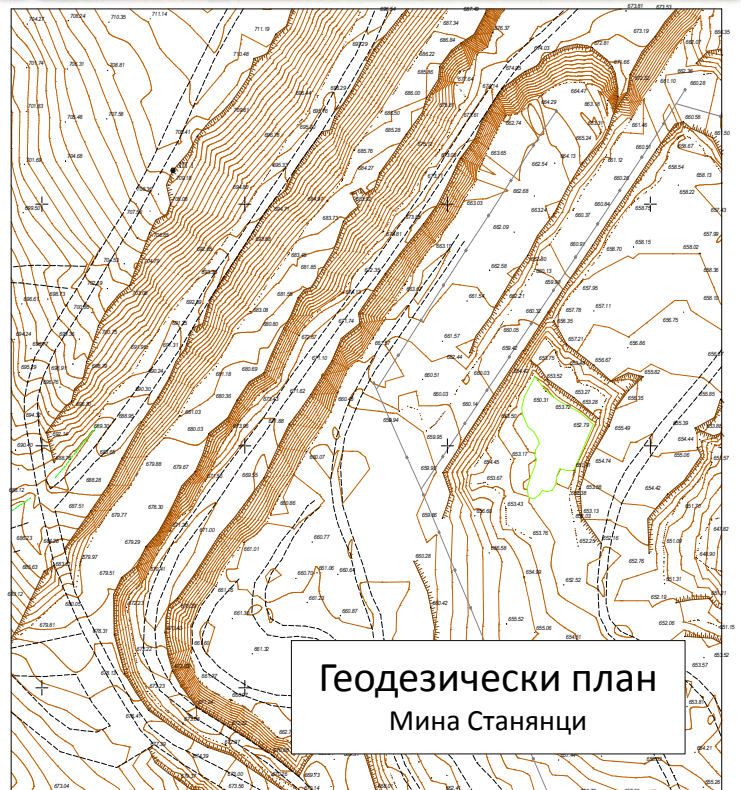
#### Ортофотоплан съвместен с КК кв. Църква, гр. Перник

- 998 дка
- Височина на полета 150м
- 40 минути полет
- 498 снимки резолюция 10 Мр
- Резолюция 20 см/пиксел
- 75% надлъжно и напречно застъпване



#### Ортофотоплан Мина Станянци

- 1 450 дка;
- Височина на полета 150м;
- 40 мин полет;
- 464 снимки;
- Резолюция 7см/пиксел;
- 75% напречно и надлъжно застъпване



#### Геодезически план Мина Станянци